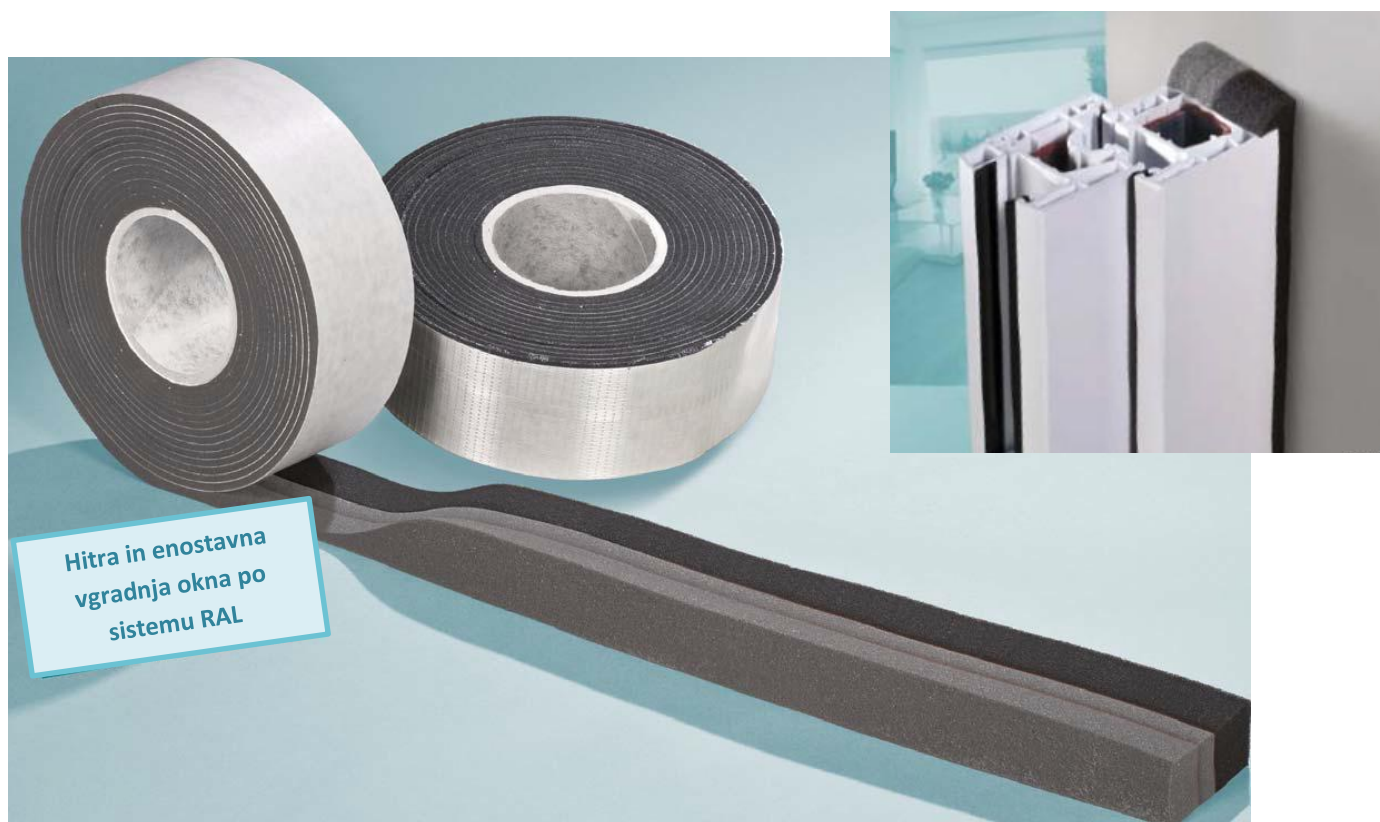


EGO 3E IDA

Multifunkcionalni predkomprimiran (ekspanzijski) trak za vgrajevanje oken in vrat po sistemu RAL.
Trak nadomesti običajno 3-stopensko zatesnitev v le enem koraku.



Montaža z EGO 3E IDA trakom poteka hitro in enostavno.

Trak je obstojen proti vremenskim vplivom, ter dobro zvočno in toplotno izolativen.

Pakiran je v rolah, ki so enostransko samolepilne. **Siva stran traku** pomeni notranje (difuzijsko zaprto) tesnjenje, **črna stran traku** pa zunanje (difuzijsko odprto) tesnjenje. Na voljo so različne širine traku – od 56 do 84mm.

Značilnosti materiala:

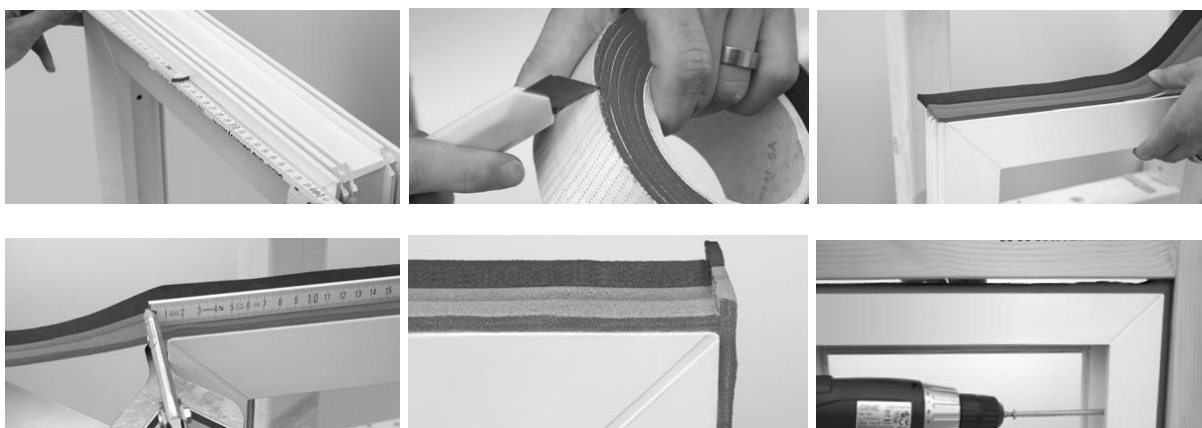
- **Odporen proti dežju $\geq 600\text{Pa}$ po predpisu EN 1027.**
- **Zrakotesen $a_n \leq 0,1$ (ustreza DIN 18542:2009 BG R)**
- **Vremensko obstojen**
- **Vremensko neodvisna montaža**
- **Difuzijsko tesnjenje po načelu »iz notranje strani difuzijsko neprepusten, iz zunanje pa difuzijsko propusten«**





Navodila za uporabo:

Najprej je potrebno ugotoviti ustrezno širino traku. Sam trak odmerimo, ter začnemo z lepljenjem. Odstranimo ca. 20 cm zaščitnega traku, ter lepilno površino traku nalepimo na okenski okvir. Med lepljenjem sproti odstranjujemo zaščitni trak. Upoštevamo, da mora biti siva stran traku – znotraj, ter črna stran traku – zunaj. Pri ozkih fugah je priporočljivo trak pred uporabo nekoliko navlažiti. Pri robovih pustimo nekoliko več traku. Ko nalepimo trak okrog celotnega okvirja, vstavimo okenski okvir v zidno odprtino, ter zvrtno luknje in z vijaki pritrdimo okvir v steno. (Za pomoč glej spodnje slike.)



Da bi zagotovili optimalno vgradnjo, je potrebno upoštevati delavno temperaturo – od +5°C do +30°C. Od +20°C dalje je trak primeren za uporabo, pri nižjih temperaturah ga je potrebno predhodno nekoliko pogreti. Popolnoma zagotovljen oprijem traku je 48 ur po namestitvi.



Trak je testiran na Inštitutu v Rosenheimu.